

Varenr. 89101

## MONTERING - TETTEMØRTEL HYDRA CRYSTAL



### 1. Underlag og rengjøring

Før påføringen starter må betongflaten rengjøres for betongslam, leire, is, snø og rester etter byggematerialer. De beste resultatene oppnås ved å påføre på poreåpen struktur. For å fjerne slamhuden på betongen, anbefales det å høytrykkspyle, sandplåse, eller blestring. På små flater kan vinkelsliper med roterende stålbørste være et alternativ.



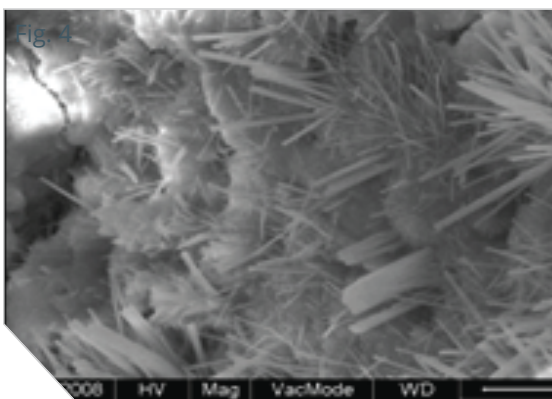
### 2. Forberedelser

I områder med sår, større sprekker, porøs betong, reir o.l. fjernes løs betong for å komme inn til homogen betong. For å reparere skader benyttes en egnet reparasjonsmørtel, Type Mapei Redirep (Varenr. 22115 eller 22116). Følg anvisningen på herdetiden på reparasjonsmørtel før påførig av Tettemørtel Hydra Crystal.



### 3. Blandingsforhold

Tettemørtel Hydra Crystal blandes til en lett flytende sementpasta. I løpet av påføringen holdes slurryen jevnt flytende ved stadig omrøring. Bland ikke mer enn det skal brukes i løpet av 30 minutter. Påføring med slammekost: 7-8 liter vann per 25 kg mørtel. Påføring med sprøyte: 8-9 liter vann per 25 kg mørtel.



### 4. Påføring

Tettemørtel Hydra Crystal påføres betongen med kost eller sprøyte (miks-jet sprøyte). Det påføres 2 lag vått i vått med et forbruk på ca. 1,6 kg. per m<sup>2</sup>.

Ved 20°C skal det gå min. 3 timer og maks. 24 timer mellom hver påføring. Hvert lag utgjør ca. 1 mm tykkelse, og må holdes fuktig for at mørtelen skal reagere maksimalt og ikke tørke for fort og sprekke opp.

Fig. 4 viser et bilde av produktet ferdig lagt, kraftig forstørret. Krystallene fortrenger vann, og danner samtidig et vanntett sjikt.